



Sémiramis

Résidence Etudiante & Hôtelière



Location meublée courte et longue durée
du Studio au T2 Duplex

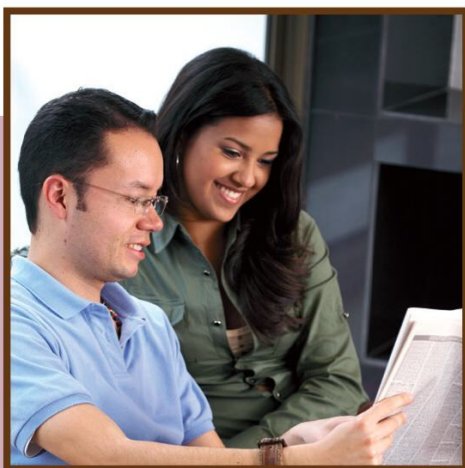


Résidence Sémiramis - 28 rue Dhuoda - 30900 Nîmes
Tél : 04 66 29 47 37 - www.residence-semiramis.fr



Sémiramis

Résidence Etudiante & Hôtelière



La Résidence Sémiramis vous propose des appartements de standing pour vos courts et longs séjours. Elle est composée de 2 corps de bâtiment formant un « V » reliés par un parc paysager.

Résidence Sécurisée, elle saura vous séduire par son **organisation** et la **qualité** de ses **aménagements**.

Idéalement située au cœur de Nîmes à 800m à pied des Arènes et de la gare SNCF et entre les Lycées Dhuoda et Hemingway (anciennement Lycée Camargue).



Logements
accessibles
aux
personnes
à mobilité
réduite.

Les services de la Résidence :

- Accueil
- Salles de réunion* (de 10 à 40 places)
- Local vélos
- Petit déjeuner*
- Laverie*
- Location TV*
- Linge de maison*
- Vaisselle*
- Ménage*



Parking
en sous-sol
fermé*

*en option



Protection
électronique par
vidéo-surveillance

Equipements des appartements :

- Table et chaises
- Bureau
- Meubles, bibliothèque
- Placard avec penderie et étagères
- Kitchenette meublée et équipée :
Réfrigérateur 120 litres
avec compartiment congélateur
Plaques de cuisson
Four à micro-ondes
- Lit simple ou double + canapé (T2)
- Table de chevet
- WC Douche ou baignoire



Ces
logements
peuvent
bénéficier
de
l'Allocation
Logement
(CAF)



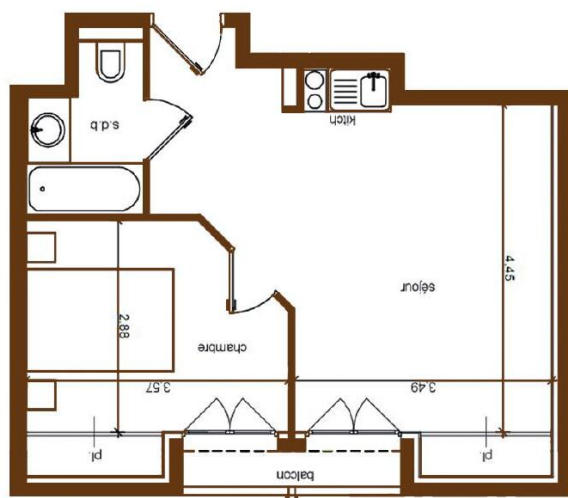
Climatisation
réversible



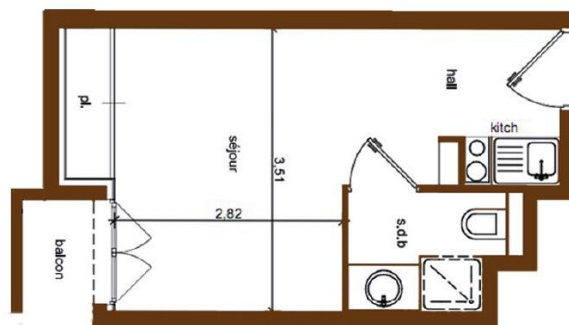
ETHERNET
Internet illimité
haut débit



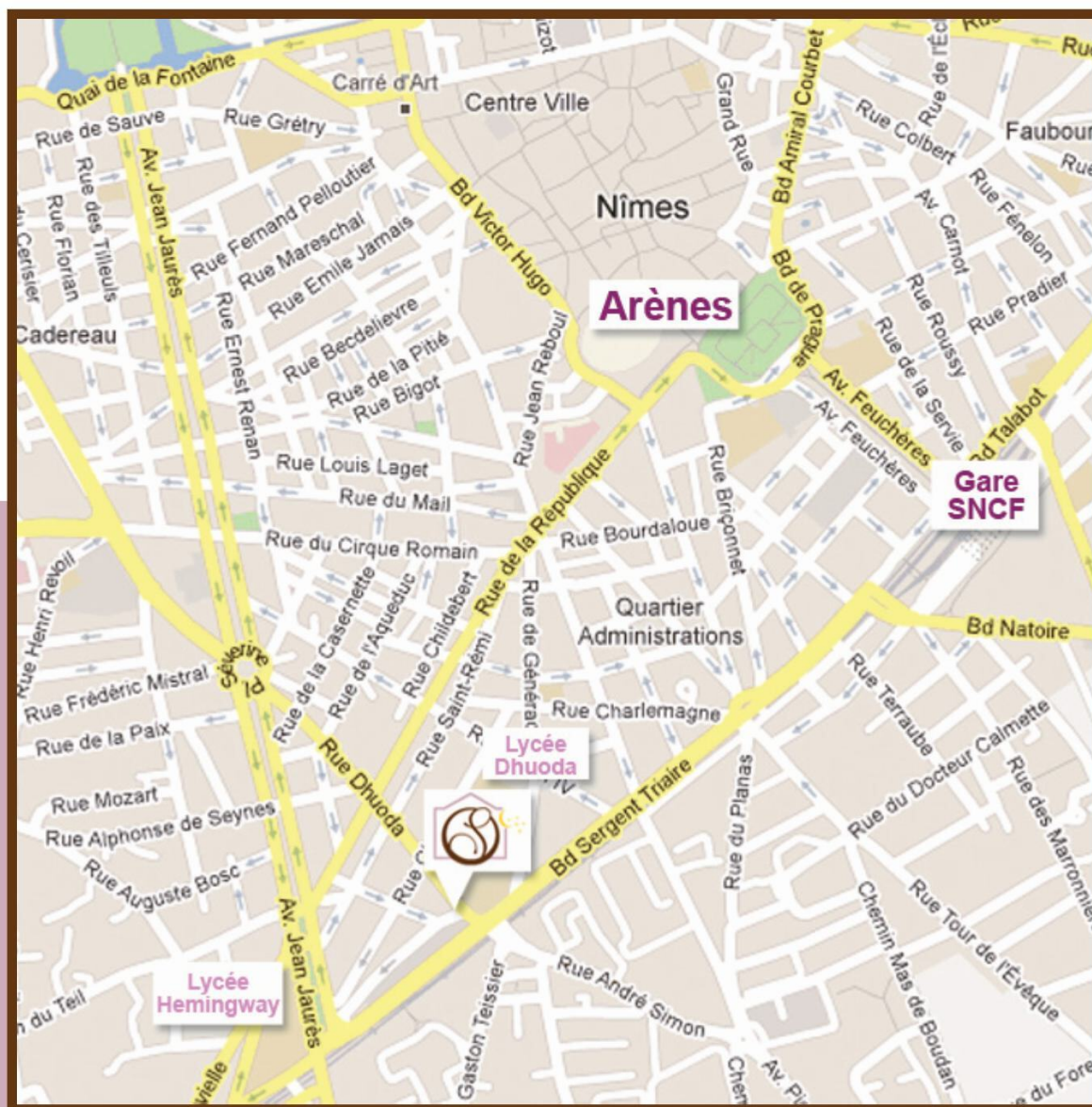
Sémiramis



Exemple d'un T2 de 35m²



Exemple d'un Studio de 19m²



Accès Bus :

Bus Tango Ligne F et L arrêt Teissier : C.H.U. Carrémeau, I.U.T., Institut Vatel, Faculté de médecine, Gare SNCF...

Bus Tango Ligne A, B, G, H, Mas des Rosiers, Chambre des Métiers, Courbessac, Ecole de Police, Clinique Kennedy, MSA, Lycée Philippe Lamour, Lycée CCI, Lycée Hemingway, Préfecture, Centres commerciaux...

À 200 m des arrêts D et I : Ville Active, mas de Vignolles, Université Vauban, CAF, Polyclinique Grand Sud, Clinique des Franciscaines, IUFM ...



OGSS - Gestionnaire exploitant
Résidence Sémiramis - 28 rue Dhuoda - 30900 Nîmes
Tél : 04 66 29 47 37 - www.residence-semiramis.fr